

Sindaco: Don. Umberto de Angelis  
Vice Sindaco: Ezzecco Mattioli  
Assessore all'Urbanistica: Francesco Flavoni  
Gruppo Tecnico Ufficio del Piano in base alla Del.G.C. 315 del 26/10/2017

Direzione Tecnica:  
Dirigente: Ing. Luigi Turlo  
Servizio Urbanistica: Geom. Paolo Biondi, Geom. Stefano Conti del Com., Geom. Corrado Arcangeli, Sig.ra Tania Subitini;  
Servizio Edilizia: Dott. Geom. Giulio Cirvelli, Geom. Roberto Caporali, Geom. Carlo Barini;  
Servizio Ambientale: Geom. Paolo Orzi, Dott.ssa Federica Andreini, Dott.ssa Emanuela Rossi, Ing. Debora Mariani Zucchi, Geol. Riccardo Cardinali;  
Servizio Progettazione: Ing. Monica Proietti, Ing. Manuel D'Agata, Arch. Rossella Carola, Geom. Roberto Gori;  
Servizio Patrimonio Civile: Dott.ssa Stefania Faloni;  
Servizio Patrimonio: Sig. Alessandro Benedetti, Dott.ssa Brunella Brunelli, Geom. Daniele Altieri;

Comando Polizia Municipale:  
Polizia Municipale: Maurizio Gioacchini, Geom. Alessio Buccoli;

Consulenti Esterni:  
Geol. Andrea Pagotta, consulente per gli studi geologici, geomorfologici ed idrogeologici.

**ATTI DELIBERATIVI:**

Adottato con Delibera di Consiglio Comunale n. 1 del 04/02/2019

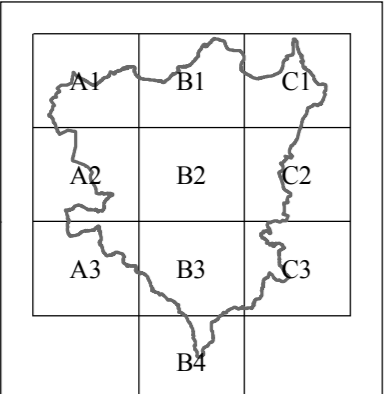
Aggiornato e modificato in base alle osservazioni raccolte con Delibera di Consiglio Comunale n. del

SEZIONE:

A1

SCALA:

1:10.000



**SPAZIO URBANO**

- Laghi
- Corsi d'acqua
- Viabilità esistente
- Ambiti di salvaguardia viabilità di progetto
- Macroaree
- MAC Macrozone della Conservazione
- SN1 - Insediamenti esistenti con valore storico culturale, centri Storici
- MCR Macrozone di Consolidamento (prevalentemente residenziali)
- MCR\* Macrozone di Consolidamento di nuova individuazione (prevalentemente residenziali)
- MCRR Macrozone di Consolidamento di nuova individuazione perurbana (prevalentemente residenziali)
- MTR Macrozone della Trasformazione (prevalentemente residenziali)
- MTRP Macrozone della Trasformazione assoggettate a processi di perequazione (prevalentemente residenziali)
- Aree agricole utilizzabili per nuovi insediamenti
- MCP Macrozone di Consolidamento (prevalentemente produttive)
- MCP1 Macrozone di Consolidamento (prevalentemente turistiche)
- MCP\* Macrozone di Consolidamento e di Trasformazione (prevalentemente produttive)
- MCP\* Macrozone di Consolidamento di nuova individuazione (prevalentemente produttive)
- MTP Macrozone della Trasformazione (prevalentemente produttive)
- sS Macrozone di Consolidamento prevalentemente a servizi
- sS Macrozone della Trasformazione prevalentemente a servizi
- FAC Aree Cimiteriali
- FZM Zone Militari
- Vais Fasce di rispetto dei cimiteri
- Vainf Fasce di rispetto della ferrovia
- SM1 - Insediamenti esistenti prevalentemente residenziali
- SM2 - Insediamenti esistenti produttivi e per servizi
- SM3 - Insediamenti esistenti dotazioni territoriali e funzionali

- Elettrodotto R.T.N. 150 KV
- Elettrodotto R.T.N. 150 KV\_interrato
- Elettrodotto R.T.N. 150 KV\_fascia distanza 15 m.
- Elettrodotto R.T.N. 150 KV\_fascia distanza 30 m.

**SPAZIO RURALE**

- Componente Agricola**
- E Aree agricole
  - Ep Aree di particolare interesse agricolo
  - Eb Aree boscate
  - IT S2... Siti di Interesse Comunitario (SIC)
  - IT S2... Zone a Protezione Speciale (ZPS)
  - Casi di protezione
  - Vra Aree di salvaguardia delle macroaree
  - Geotipi estesi
  - Zpe Zone Produttive per attività estrattive
  - edss Edificio con destinazione d'uso socio-sanitario
  - edtr Edificio con destinazione d'uso turistico-ricettivo
  - edp Edificio con destinazione d'uso produttivo
  - et Edifici di cui all'art. 66 della L.R. 11/05
  - OA Osservatorio astronomico "non professionale"
  - Pclc Pista ciclabile
- Singularità Geologiche**
- 27A
  - 28
  - 27B
  - 29
  - Insulae Ecologiche
  - Aree di riambientamento boschi
- Protezione Civile - Aree di ammassamento**
- Aree di ammassamento
  - Aree di attesa
  - Aree di ricovero all'aperto e al chiuso

