



Città di Spoleto

Direzione Tecnica

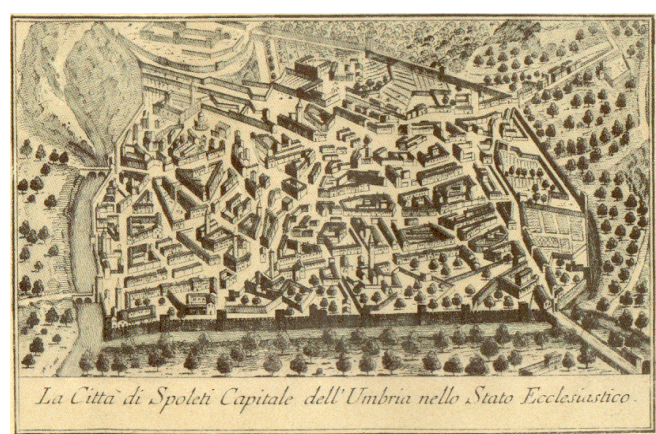
PIANO REGOLATORE GENERALE

PARTE STRUTTURALE

Variante

al vigente P.R.G. ai sensi dell'art. 32 commi 3 e 4 della nuova Legge Regionale 21 gennaio 2015 n° 1

TAVOLA DEL SISTEMA INSEDIATIVO



La Città di Spoleto, capitale dell'Umbria nella Nuova Costituzione

Sindaco: Don. Umberto de Angelis
Vice Sindaco: Ezzecco Mantoni
Assessore all'Urbanistica: Francesco Flavoni
Gruppo Tecnico Ufficio del Piano in base alla Del.G.C. 315 del 26/10/2017

Direzione Tecnica:

Direttore: Ing. Luigi Turlo

Servizio Urbanistica: Geom. Paolo Bordon, Geom. Stefano Conti del Com., Geom. Corrado Arcangeli, Sig.ra Tania Subitini;

Servizio Edilizia: Dott. Geom. Giulio Cirvelli, Geom. Roberto Caporali, Geom. Carlo Barini;

Servizio Ambienti: Geom. Paolo Orzi, Dott.ssa Federica Androni, Dott.ssa Emanuela Rossi, Ing. Debora Mariani Zucchi, Geol. Riccardo Cardinali;

Servizio Progettazione: Ing. Monica Proietti, Ing. Manuel D'Agata, Arch. Rossella Carola, Geom. Roberto Gori;

Servizio Patrimonio Civile: Dott.ssa Stefania Faloni;

Servizio Patrimonio: Sig. Alessandro Benedetti, Dott.ssa Brunella Brunelli, Geom. Daniele Altieri;

Comando Polizia Municipale:

Polizia Municipale: Maurizio Gioacchini, Geom. Alessio Buccoli;

Consulenti Esterni:

Geol. Andrea Pagnotta, consulente per gli studi geologici, geomorfologici ed idrogeologici.

ATTI DELIBERATIVI:

Adottato con Delibera di Consiglio Comunale n. 1 del 04/02/2019

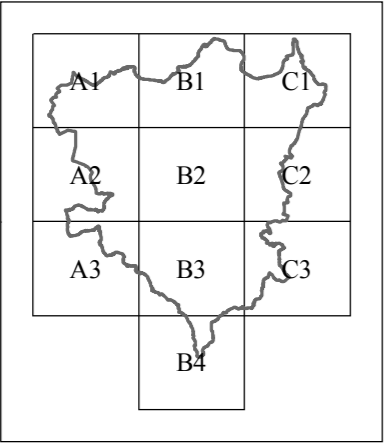
Aggiornato e modificato in base alle osservazioni raccolte con Delibera di Consiglio Comunale n. del

SEZIONE:

A3

SCALA:

1:10.000



SPAZIO URBANO

	Laghi		Elettrodotto R.T.N. 150 KV
	Corsi d'acqua		Elettrodotto R.T.N. 150 KV interrato
	Viabilità esistente	Elettrodotto R.T.N. 150 KV fascia distanza	
	Ambiti di salvaguardia viabilità di progetto		15 m.
	Macroaree		30 m.
	MAC - Macrozone della Conservazione		
	SN1 - Insediamenti esistenti con valore storico culturale, centri Storici		
	MCR - Macrozone di Consolidamento (prevalentemente residenziali)		
	MCR+ - Macrozone di Consolidamento di nuova individuazione (prevalentemente residenziali)		
	MCRR - Macrozone di Consolidamento di nuova individuazione periurbana (prevalentemente residenziali)		
	MTR - Macrozone della Trasformazione (prevalentemente residenziali)		
	MTRP - Macrozone della Trasformazione assoggettate a processi di perequazione (prevalentemente residenziali)		
	Aree agricole utilizzabili per nuovi insediamenti		
	MCP - Macrozone di Consolidamento (prevalentemente produttive)		
	MCPT - Macrozone di Consolidamento (prevalentemente turistiche)		
	MCP+ - Macrozone di Consolidamento e di Trasformazione (prevalentemente produttive)		
	MCP+ - Macrozone di Consolidamento di nuova individuazione (prevalentemente produttive)		
	MTP - Macrozone della Trasformazione (prevalentemente produttive)		
	SdS - Macrozone di Consolidamento prevalentemente a servizi		
	SdS - Macrozone della Trasformazione prevalentemente a servizi		
	FAC - Aree Cimiteriali		
	FZM - Zone Militari		
	Vais - Fasce di rispetto dei cimiteri		
	Vainf - Fasce di rispetto della ferrovia		
	SM1 - Insediamenti esistenti prevalentemente residenziali		
	SM2 - Insediamenti esistenti produttivi e per servizi		
	SM3 - Insediamenti esistenti dotazioni territoriali e funzionali		

SPAZIO RURALE

Componente Agricola			
	E - Aree agricole		N - Aree di Particolare Interesse Naturalistico
	Ep - Aree di particolare interesse agricolo		N1 - Aree di Elevato Interesse Naturalistico
	Eb - Aree boscate		N2 - Aree di Elevatissimo Interesse Naturalistico
	IT S2 - Siti di Interesse Comunitario (SIC)	Singolarità Geologiche	
	IT S2 - Zone a Protezione Speciale (ZPS)		27A
	Casi di protezione		27B
	Vra - Aree di salvaguardia delle macroaree		28
	Geotipi estesi		29
	Zpe - Zone Produttive per attività estrattive		Insulae Ecologiche
	edss - Edificio con destinazione d'uso socio-sanitario		C - Aree di riambientamento boschi
	edtr - Edificio con destinazione d'uso turistico-ricettivo		
	edp - Edificio con destinazione d'uso produttivo		
	et - Edifici di cui all'art. 66 della L.R. 11/05		Protezione Civile - Aree di ammassamento
	OA - Osservatorio astronomico "non professionale"		Protezione Civile - Aree di attesa
	Pcic - Pista ciclabile		Protezione Civile - Aree di ricovero all'aperto e al chiuso

