

Città di Spoleto

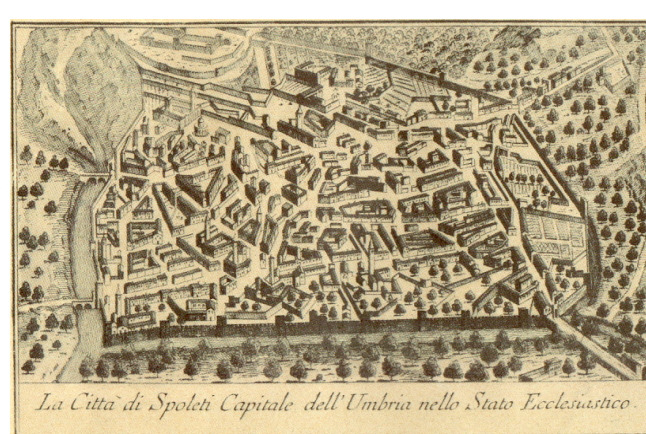
Direzione Tecnica

PIANO REGOLATORE GENERALE PARTE STRUTTURALE

Variante

al vigente P.R.G. ai sensi dell'art. 32 commi 3 e 4 della nuova
Legge Regionale 21 gennaio 2015 n° 1

TAVOLA DEL SISTEMA INSEDIATIVO



Sindaco: Don. Umberto de Angelis
Vice Sindaco: Ezzeio Mattioli
Assessore all'Urbanistica: Francesco Flavoni

Gruppo Tecnico Ufficio del Piano in base alla Del.G.C. 315 del 26/10/2017

Direzione Tecnica:

Dirigente: Ing. Luigi Tuffo

Servizio Urbanistica: Geom. Paolo Biondi, Geom. Stefano Conti del Com., Geom. Corrado Arcangeli, Sig.ra Tania Subitini;

Servizio Edilizia: Dott. Geom. Giulio Cirvelli, Geom. Roberto Caporali, Geom. Carlo Barini;

Servizio Ambienti: Geom. Paolo Orzi, Dott.ssa Federica Andreoli, Dott.ssa Emanuela Rossi, Ing. Debora Mariani Zucchi, Geol. Riccardo Cardinali;

Servizio Progettazione: Ing. Monica Proietti, Ing. Manuel D'Agata, Arch. Rossella Carola, Geom. Roberto Gori;

Servizio Patrimonio: Dott.ssa Stefania Faloni;

Servizio Patrimonio: Sig. Alessandro Benedetti, Dott.ssa Brunella Brunelli, Geom. Daniele Altieri;

Comando Polizia Municipale:

Polizia Municipale: Maurizio Gioacchini, Geom. Alessio Buccoli;

Consulenti Esterni:

Geol. Andrea Pagnotta, consulente per gli studi geologici, geomorfologici ed idrogeologici.

ATTI DELIBERATIVI:

Adottato con Delibera di Consiglio Comunale n. 1 del 04/02/2019

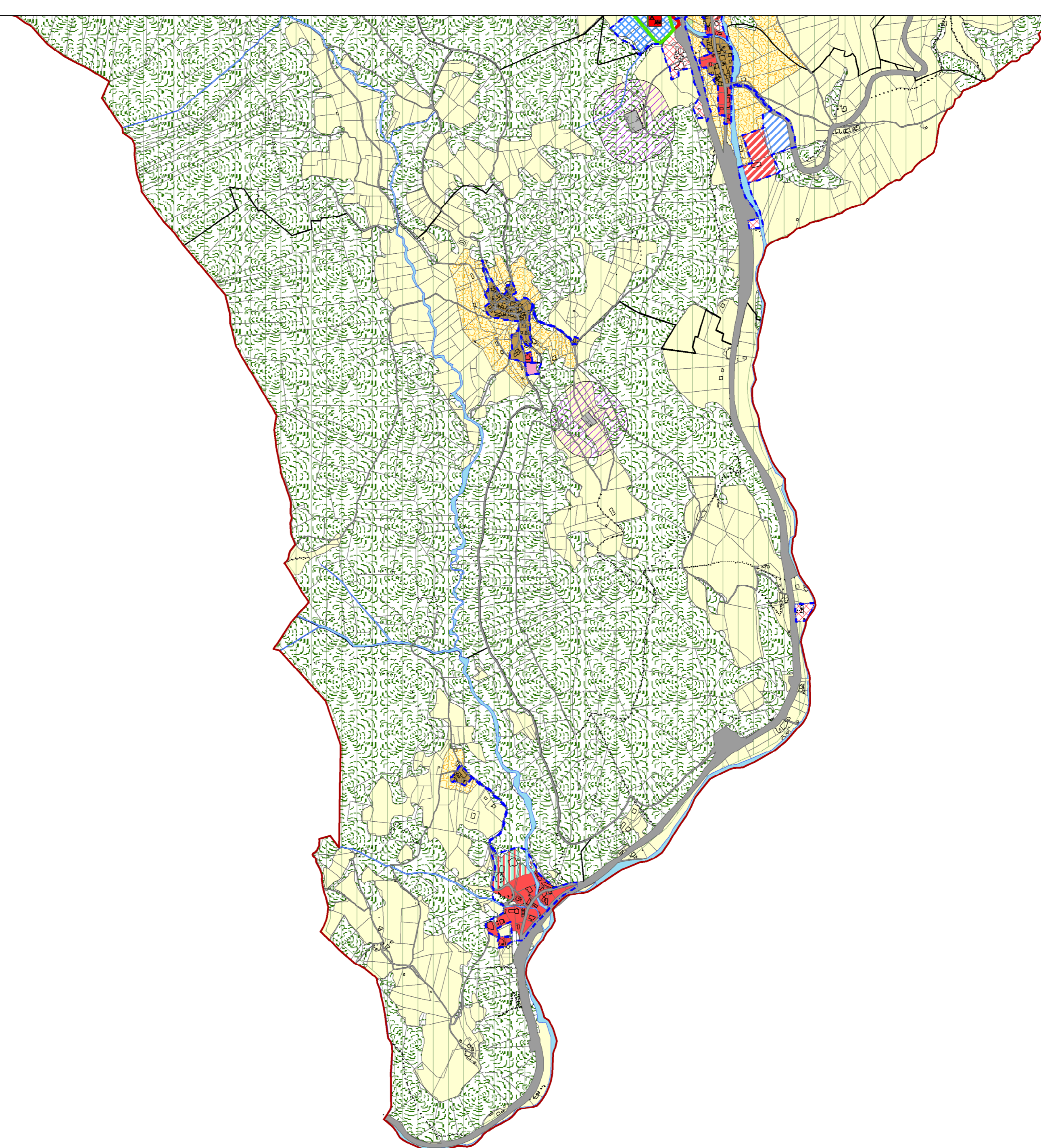
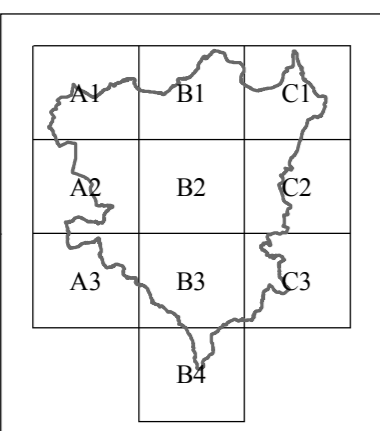
Aggiornato e modificato in base alle osservazioni raccolte con
Delibera di Consiglio Comunale n. del

SEZIONE:

B4

SCALA:

1:10.000



SPAZIO URBANO

Laghi	Elettrodotto R.T.N. 150 KV
Corsi d'acqua	Elettrodotto R.T.N. 150 KV_interrato
Viabilità esistente	Elettrodotto R.T.N. 150 KV_fascia distanza
Ambiti di salvaguardia viabilità di progetto	15 m.
Macroaree	30 m.
MAC Macrozone della Conservazione	
SN1 - Insediamenti esistenti con valore storico culturale, centri Storici	
MCR Macrozone di Consolidamento (prevalentemente residenziali)	
MCR* Macrozone di Consolidamento di nuova individuazione (prevalentemente residenziali)	
MCRR Macrozone di Consolidamento di nuova individuazione perurbana (prevalentemente residenziali)	
MTR Macrozone della Trasformazione (prevalentemente residenziali)	
MTRP Macrozone della Trasformazione assoggettate a processi di perequazione (prevalentemente residenziali)	
Aree agricole utilizzabili per nuovi insediamenti	
MCP Macrozone di Consolidamento (prevalentemente produttive)	
MCPT Macrozone di Consolidamento (prevalentemente turistiche)	
MCP* Macrozone di Consolidamento e di Trasformazione (prevalentemente produttive)	
MCP* Macrozone di Consolidamento di nuova individuazione (prevalentemente produttive)	
MTP Macrozone della Trasformazione (prevalentemente produttive)	
SdS Macrozone di Consolidamento prevalentemente a servizi	
SdS Macrozone della Trasformazione prevalentemente a servizi	
FAC Aree Cimiteriali	
FZM Zone Militari	
Vals Fasce di rispetto dei cimiteri	
Vainf Fasce di rispetto della ferrovia	
SM1 - Insediamenti esistenti prevalentemente residenziali	
SM2 - Insediamenti esistenti produttivi e per servizi	
SM3 - Insediamenti esistenti dotazioni territoriali e funzionali	

SPAZIO RURALE

Componente Agricola

E Aree agricole	N Aree di Particolare Interesse Naturalistico
Ep Aree di particolare interesse agricolo	N1 Aree di Elevato Interesse Naturalistico
Eb Aree boscate	N2 Aree di Elevatissimo Interesse Naturalistico
IT S2..... Siti di Interesse Comunitario (SIC)	Singolarità Geologiche
IT S2..... Zone a Protezione Speciale (ZPS)	27A 28
Casi di protezione	27B 29
Vra Aree di salvaguardia delle macroaree	Insulae Ecologiche
Ge Geotipi estesi	C Aree di riambientamento boschi
Zpe Zone Produttive per attività estrattive	
edss Edificio con destinazione d'uso socio-sanitario	
edtr Edifici con destinazione d'uso turistico-ricettivo	
edp Edificio con destinazione d'uso produttivo	
et Edifici di cui all'art. 66 della L.R. 11/05	Protezione Civile - Aree di ammassamento
OA Osservatorio astronomico "non professionale"	Protezione Civile - Aree di attesa
Pcic Pista ciclabile	Protezione Civile - Aree di ricovero all'aperto e al chiuso