

Città di Spoleto

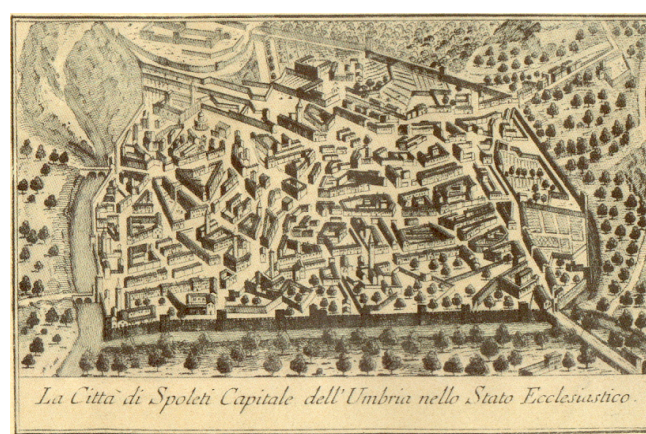
Direzione Tecnica

PIANO REGOLATORE GENERALE PARTE STRUTTURALE

Varianze

al vigente P.R.G. ai sensi dell'art. 32 commi 3 e 4 della nuova
Legge Regionale 21 gennaio 2015 n° 1

TAVOLA DEL SISTEMA INSEDIATIVO



Sindaco: Don. Umberto de Angelis
Vice Sindaco: Riccardo Mariani
Assessore all'Urbanistica: Francesco Flavoni

Gruppo Tecnico Ufficio del Piano in base alla Del.G.C. 315 del 26/10/2017

Direzione Tecnica:

Dirigente: Ing. Luigi Turlo

Servizio Urbanistica: Geom. Paolo Biondi, Geom. Stefano Conti del Com., Geom. Corrado Arcangeli, Sig.ra Tania Subitini;

Servizio Edilizia: Dott. Geom. Giulio Cirvelli, Geom. Roberto Caporali, Geom. Carlo Barini;

Servizio Ambientale: Geom. Paolo Orzi, Dott.ssa Federica Androni, Dott.ssa Emanuela Rossi, Ing. Debora Mariani Zucchi, Geol. Riccardo Cardinali;

Servizio Progettazione: Ing. Monica Proietti, Ing. Manuel D'Agata, Arch. Rossella Carola, Geom. Roberto Gori;

Servizio Patrimonio Civile: Dott.ssa Stefania Faloni;

Servizio Patrimonio: Sig. Alessandro Benedetti, Dott.ssa Brunella Binuelli, Geom. Daniele Altieri;

Comando Polizia Municipale:

Polizia Municipale: Maurizio Gioacchini, Geom. Alessio Buccoli;

Consulenti Esterni:

Geol. Andrea Pagnotta, consulente per gli studi geologici, geomorfologici ed idrogeologici.

ATTI DELIBERATIVI:

Adottato con Delibera di Consiglio Comunale n. 1 del 04/02/2019

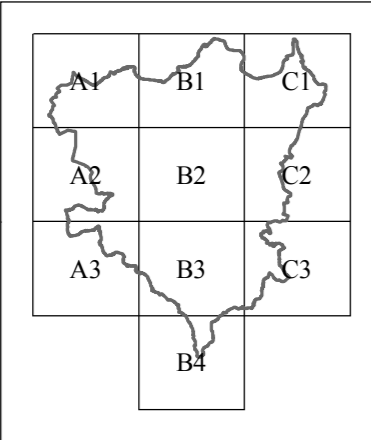
Aggiornato e modificato in base alle osservazioni raccolte con
Delibera di Consiglio Comunale n. del

SEZIONE:

C3

SCALA:

1:10.000



SPAZIO URBANO

	Laghi		Elettrodotto R.T.N. 150 KV
	Corsi d'acqua		Elettrodotto R.T.N. 150 KV_interrato
	Viabilità esistente		Elettrodotto R.T.N. 150 KV_fascia distanza
	Ambiti di salvaguardia viabilità di progetto		15 m.
	Macroarea		30 m.
	MAC Macrozone della Conservazione		
	SN1 - Insediamenti esistenti con valore storico culturale, centri Storici		
	MCR Macrozone di Consolidamento (prevalentemente residenziali)		
	MCR* Macrozone di Consolidamento di nuova individuazione (prevalentemente residenziali)		
	MCR* Macrozone di Consolidamento di nuova individuazione perurbana (prevalentemente residenziali)		
	MTR Macrozone della Trasformazione (prevalentemente residenziali)		
	MTRP Macrozone della Trasformazione assoggettate a processi di perequazione (prevalentemente residenziali)		
	Aree agricole utilizzabili per nuovi insediamenti		
	MCP Macrozone di Consolidamento (prevalentemente produttive)		
	MCPT Macrozone di Consolidamento (prevalentemente turistiche)		
	MCP* Macrozone di Consolidamento e di Trasformazione (prevalentemente produttive)		
	MCP* Macrozone di Consolidamento di nuova individuazione (prevalentemente produttive)		
	MTP Macrozone della Trasformazione (prevalentemente produttive)		
	SdS Macrozone di Consolidamento prevalentemente a servizi		
	SdS Macrozone della Trasformazione prevalentemente a servizi		
	FAC Aree Cimiteriali		
	F2M Zone Militari		
	Vais Fasce di rispetto dei cimiteri		
	Vainf Fasce di rispetto della ferrovia		
	SM1 - Insediamenti esistenti prevalentemente residenziali		
	SM2 - Insediamenti esistenti produttivi e per servizi		
	SM3 - Insediamenti esistenti dotazioni territoriali e funzionali		

SPAZIO RURALE

	E Aree agricole		N Aree di Particolare Interesse Naturalistico
	Ep Aree di particolare interesse agricolo		N1 Aree di Elevato Interesse Naturalistico
	Eb Aree boscate		N2 Aree di Elevatissimo Interesse Naturalistico
	IT S2... Siti di Interesse Comunitario (SIC)		27A
	IT S2... Zone a Protezione Speciale (ZPS)		28
	Casi di protezione		27B
	Vra Aree di salvaguardia delle macroaree		29
	Geotipi estesi		Insulae Ecologiche
	Zpe Zone Produttive per attività estrattive		Aree di riambientamento boschi
	edss Edificio con destinazione d'uso socio-sanitario		Protezione Civile - Aree di ammassamento
	edtr Edificio con destinazione d'uso turistico-ricettivo		Protezione Civile - Aree di attesa
	edp Edificio con destinazione d'uso produttivo		Protezione Civile - Aree di ricovero all'aperto e al chiuso
	et Edifici di cui all'art. 66 della L.R. 11/05		
	OA Osservatorio astronomico "non professionale"		
	Pcic Pista ciclabile		

