

Città di Spoleto

Direzione Tecnica

PIANO REGOLATORE GENERALE PARTE STRUTTURALE

Variante

al vigente P.R.G. ai sensi dell'art. 32 commi 3 e 4 della nuova
Legge Regionale 21 gennaio 2015 n° 1

TAVOLA DEL SISTEMA INSEDIATIVO



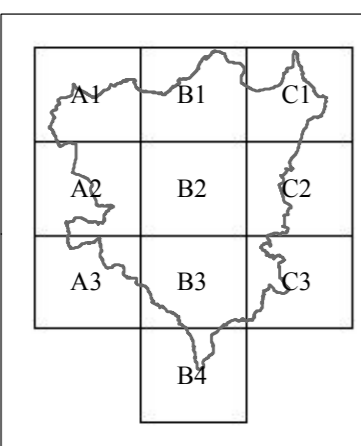
Sindaco: Don. Umberto de Augustinis
Vice Sindaco: Massimo Mancini
Assessore all'Urbanistica: Francesco Flavoni
Gruppo Tecnico Ufficio del Piano in base alla Del.G.C. 315 del 26/10/2017

Direzione Tecnica:
Dirigente: Ing. Luigi Turlo
Servizio Urbanistica: Geom. Paolo Biondi, Geom. Stefano Conti del Com., Geom. Corrado Arcangeli, Sig.ra Tania Sabatini;
Servizio Edilizia: Dott. Geom. Giulio Civelli, Geom. Roberto Caporali, Geom. Carlo Barini;
Servizio Ambientale: Geom. Paolo Orzi, Dott.ssa Federica Andreoli, Dott.ssa Emanuela Rossi, Ing. Debora Mariani Zaccari, Geol. Riccardo Cardinali;
Servizio Progettazione: Ing. Monica Pirotti, Ing. Manuel D'Agata, Arch. Rossella Carola, Geom. Roberto Gori;
Servizio Protezione Civile: Dott.ssa Stefania Falorni;
Servizio Patrimonio: Sig. Alessandro Benedetti, Dott.ssa Brunella Brunelli, Geom. Daniele Albori;

Comando Polizia Municipale:
Polizia Municipale: Maurizio Gioacchini, Geom. Alessio Baccici;
Consulenti Esterni:
Geol. Andrea Pagotta, consulente per gli studi geologici, geomorfologici ed idrogeologici

ATTI DELIBERATIVI:
Adottato con Delibera di Consiglio Comunale n. 1 del 04/02/2019

SEZIONE:
B2



SCALA:
1:10.000

SPAZIO URBANO

- Laghi
- Corsi d'acqua
- Viabilità esistente
- Ambiti di salvaguardia viabilità di progetto
- Macrozone
- MAC Macrozone della Conservazione
- SN1 - Insediamenti esistenti con valore storico culturale, centri Storici
- MCR Macrozone di Consolidamento (prevalentemente residenziali)
- MCR* Macrozone di Consolidamento di nuova individuazione (prevalentemente residenziali)
- MCRR Macrozone di Consolidamento di nuova individuazione perurbana (prevalentemente residenziali)
- MTR Macrozone della Trasformazione (prevalentemente residenziali)
- MTRP Macrozone della Trasformazione assoggettate a processi di perequazione (prevalentemente residenziali)
- Aree agricole utilizzabili per nuovi insediamenti
- MCP Macrozone di Consolidamento (prevalentemente produttive)
- MCPT Macrozone di Consolidamento (prevalentemente turistiche)
- MCP* Macrozone di Consolidamento e di Trasformazione (prevalentemente produttive)
- MCP* Macrozone di Consolidamento di nuova individuazione (prevalentemente produttive)
- MTP Macrozone della Trasformazione (prevalentemente produttive)
- SdS Macrozone di Consolidamento prevalentemente a servizi
- SdS Macrozone della Trasformazione prevalentemente a servizi
- FAC Aree Cimiteriali
- F2M Zone Militari
- Vais Fasce di rispetto dei cimiteri
- Vainf Fasce di rispetto della ferrovia
- SM1 - Insediamenti esistenti prevalentemente residenziali
- SM2 - Insediamenti esistenti produttivi e per servizi
- SM3 - Insediamenti esistenti dotazioni territoriali e funzionali
- Elettrodotto R.T.N. 150 KV
- Elettrodotto R.T.N. 150 KV_interno
- Elettrodotto R.T.N. 150 KV_fascia distanza
- 15 m.
- 30 m.

SPAZIO RURALE

- ##### Componente Agricola
- E Aree agricole
 - Ep Aree di particolare interesse agricolo
 - Eb Aree boscate
 - IT S2 Sili di Interesse Comunitario (SIC)
 - IT S2 Zone a Protezione Speciale (ZPS)
 - Oasi di protezione
 - Vra Aree di salvaguardia delle macroaree
 - Geotipi estesi
 - Zpe Zone Produttive per attività estrattive
 - edss Edificio con destinazione d'uso socio-sanitario
 - edtr Edificio con destinazione d'uso turistico-ricettivo
 - edp Edificio con destinazione d'uso produttivo
 - et Edifici di cui all'art. 66 della L.R. 11/05
 - OA Osservatorio astronomico "non professionale"
 - Pcic Pista ciclabile
 - N Aree di Particolare Interesse Naturalistico
 - N1 Aree di Elevato Interesse Naturalistico
 - N2 Aree di Elevatissimo Interesse Naturalistico
 - Singularità Geologiche
 - 27A
 - 28
 - 27B
 - 29
 - Insulze Ecologiche
 - Aree di riambientamento boschi
 - Protezione Civile - Aree di ammassamento
 - Protezione Civile - Aree di attesa
 - Protezione Civile - Aree di ricovero all'aperto e al chiuso

