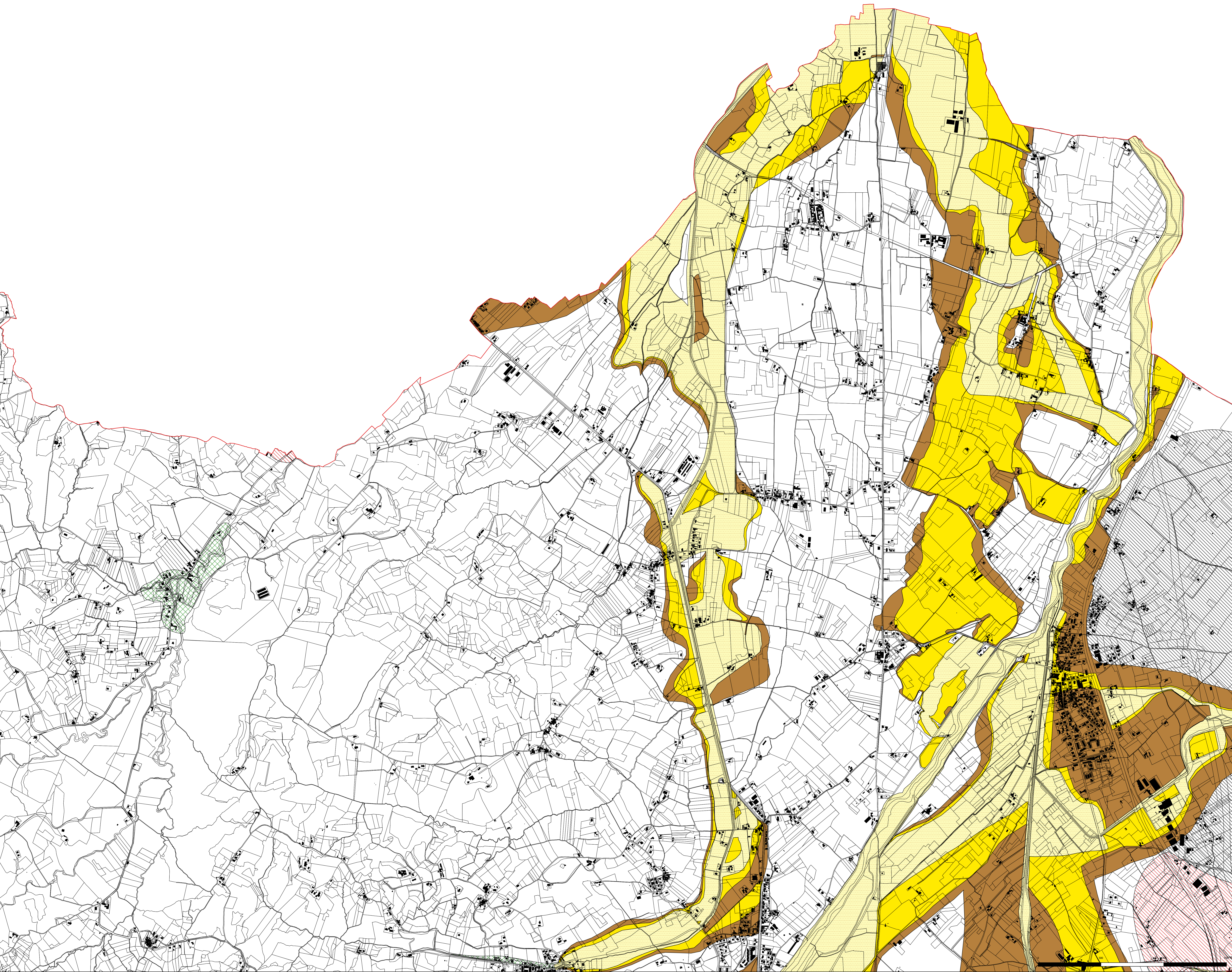
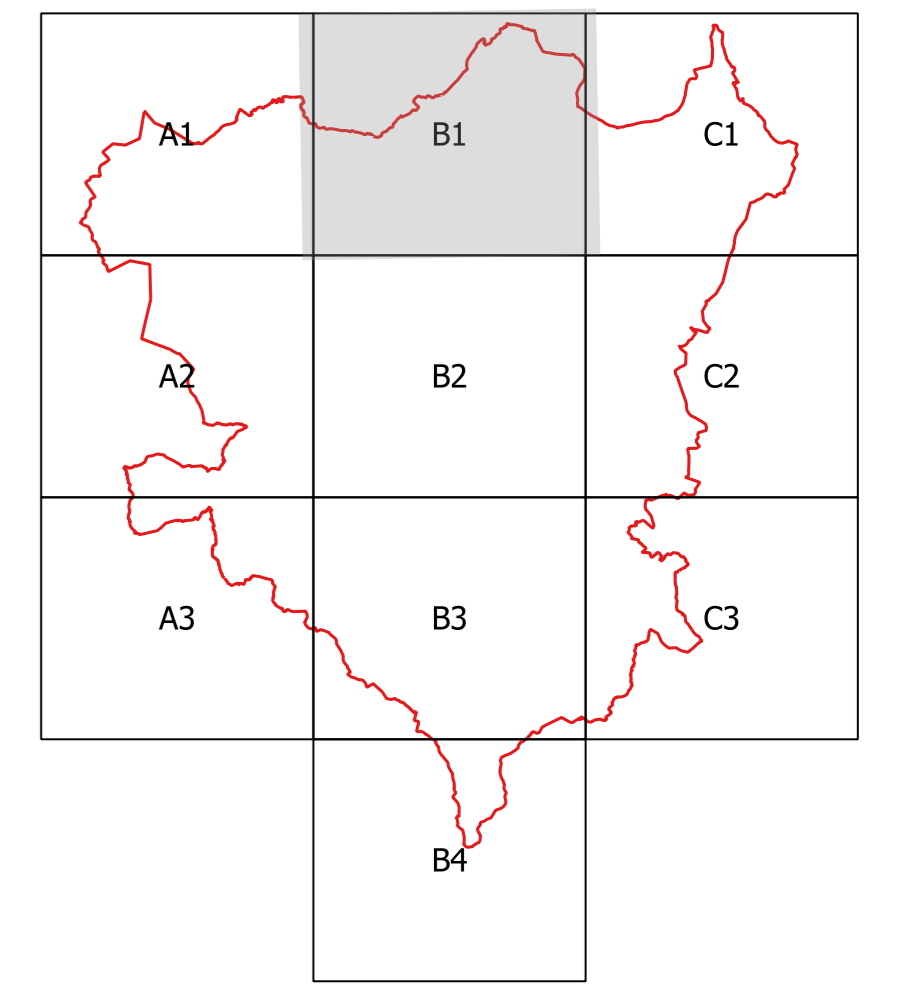


<p><b>Sindaco:</b> Umberto De Angelis <b>Vice sindaco:</b> Beatrice Mionetti <b>Assessore all'Urbanistica:</b> Francesco Flavoni</p>	<p><b>Gruppo tecnico</b> Incaricati: Riccardo Egidio del Piano Dirigente Responsabile arch. Barbara Cavallini Servizio Urbanistico:Geom. Paolo Barilotti, Geom. Angelo Costi del C.O.C. Geom. Corrado Arzaghi, Sig.ra Tania Sabatini, Geom. Martina Bellini (C.C.C.O. e servizio regio per il rapporto preventivo Ambientale) Servizio Ambiente: Geom. Paolo Ortolani, Dott. ssa Stefania Fedrigo Andriani (coordinamento tecnico istruttoria del rapporto preventivo Ambientale), Dott. ssa Dr. Emanuela Rossi (servizio regio per il rapporto preventivo Ambientale), Ing. Antonella Deiana (Dipartimento Ambiente), Dott. ssa Cecilia Cecconi (servizio regio preventivo Ambientale), Geom. Riccardo Cavallini Servizio Progettazione: Ing. Roberto Fracchi, Ing. Massimiliano Spina, Arch. Rosella Caracciolo (servizio regio per il rapporto preventivo Ambientale), Geom. Roberto Costi Servizio Progettazione: Dott. ssa Daniela Deiana Servizio Progettazione: Elisabetta Benedetti, Dott. ssa Brunella Bravetti, Geom. Daniele Antoni (servizio preventivo) <b>Direzione PM:</b> Pianificazione: Maurizio Giacobini (servizio mobilità), Geom. Alessia Baricchi (servizio urbanistico), Servizio Edilizia: Dott. Geom. Giulio Cristofari, Geom. Barbara Caporinelli, Geom. Carlo Severi.</p>
<p>Scala grafica: 1:10.000 Firma e timbro: Disegnate arch. Barbara Cavallini</p>	<p>Elaborato e approvato: Data gennaio 2018</p>

**VARIANTE PARZIALE DEL PRG STRUTTURALE**  
**- tavola 3.b Componente Idraulica -**  
Variante parziale al PRG parte strutturale ai sensi dell'art. 32 commi 3 e 4 della Legge Regionale n. 1 del 21/01/2015

quadro d'Unione - sezioni



**Legenda**

- Rischio esondabilità
- Rischio Idraulico R4
- Fascie PAI
- Fascia A
- Fascia B
- Fascia C
- Studi Idraulici speditivi
- Conoidi
- Conoide attivo
- Conoide rettilto