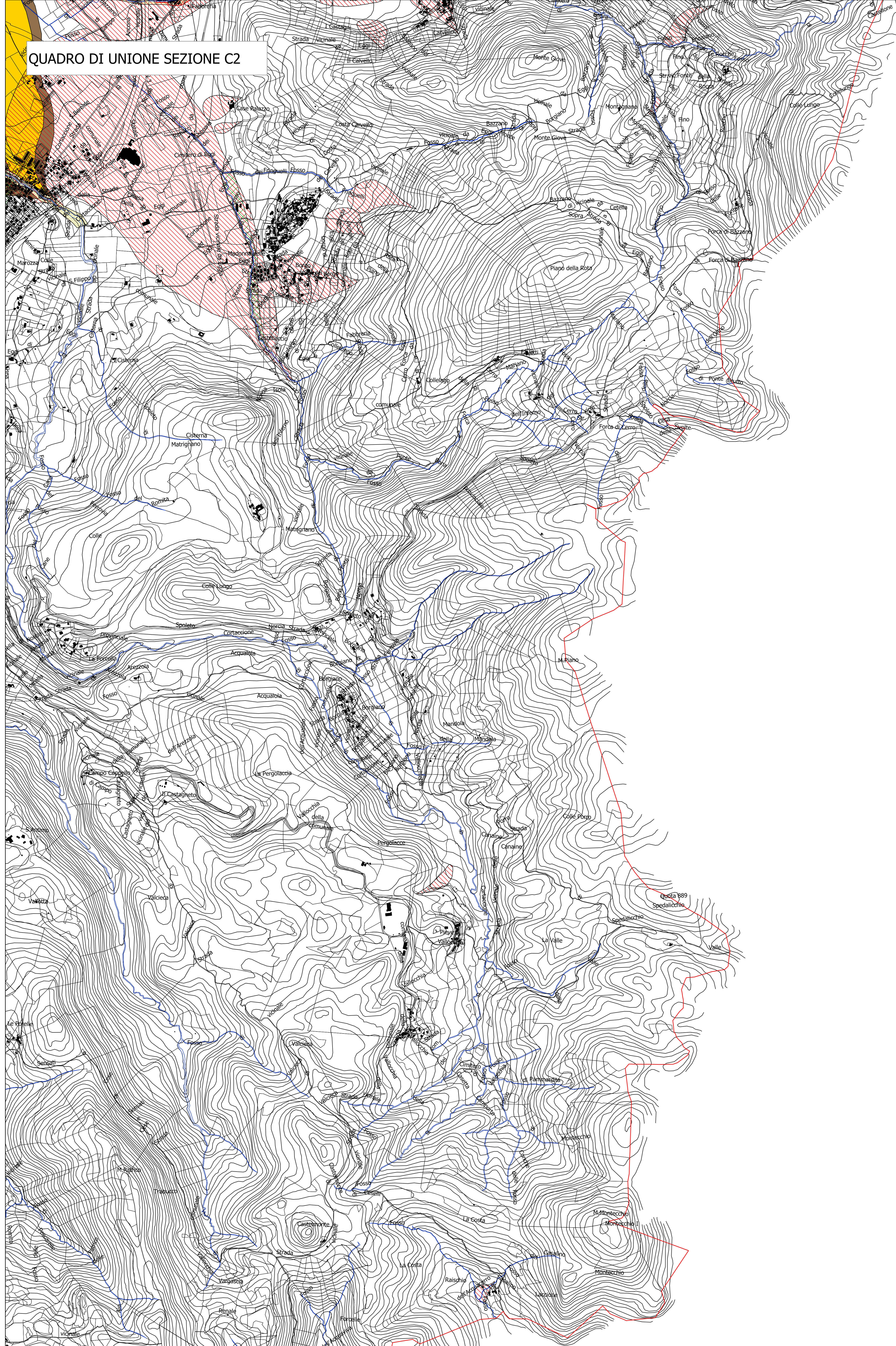


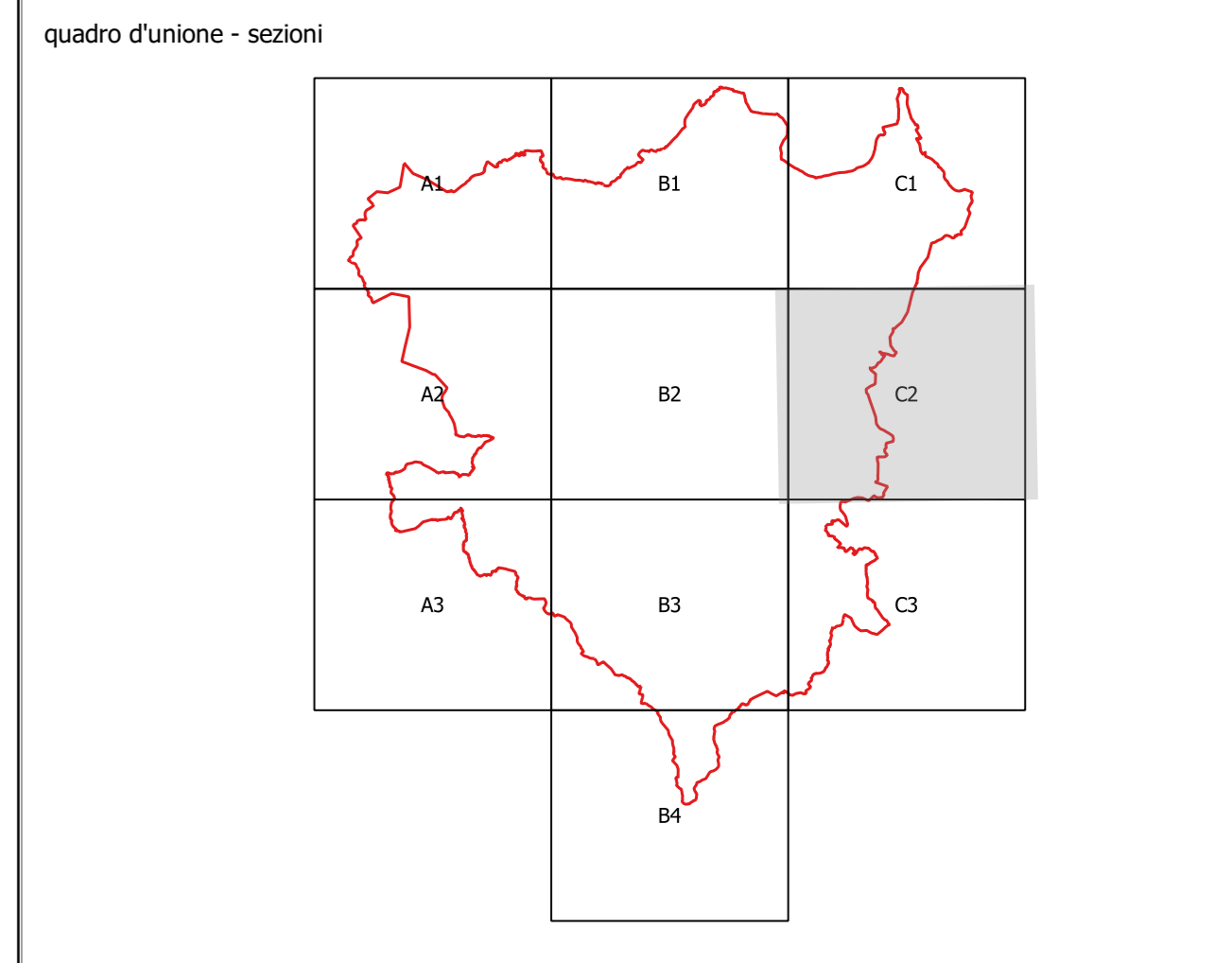
QUADRO DI UNIONE SEZIONE C2



**PIANO REGOLATORE GENERALE**  
Approvato con Delibera di Consiglio Comunale n. 57 del 14/02/2009 e Delibera di Consiglio Comunale n. 12 del 09/06/2014

<p><b>Struttura tecnica</b></p> <p>Struttura Tecnica - Ufficio del Piano -                  Dirigente Responsabile Area Urbanistica                  Architetto Urbanista: <b>Stefano M. M. M. M. M.</b>                  Architetto Urbanista: <b>Stefano M. M. M. M. M.</b>                  Architetto Urbanista: <b>Stefano M. M. M. M. M.</b></p>	<p><b>Struttura amministrativa</b></p> <p>Comune di Spoleto                  Ufficio Urbanistica                  Data: 2014</p>
--	--

**VARIANTE PARZIALE DEL PRG STRUTTURALE**  
- tavola 3.b Componente Idraulica -



- Studi idraulici speditivi
- Conoidi
- Rischio esondabilità
- Rischio Idraulico R2
- Rischio Idraulico R3
- Rischio Idraulico R4
- Fasce di esondabilità
- Fascia A
- Fascia B
- Fascia C
- Conoidi
- Conoidi attivo
- Conoidi relitto

